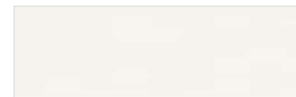




※セット写真はイメージで実際の仕様とは異なります。

**クリスタシリーズ**素材：木フィニッシュ  
＋クリスタUV塗装

クリスタホワイト (CYE)



クリスタシトロン (CYF)

**フィーカウッドシリーズ**

素材：FFシート (艶消し)



オークラテ (C3A)



チェリーブレンド (C3B)



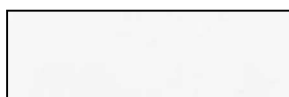
■取手

**Class 5**

■取手

**スエードシリーズ**

素材：EBシート (艶消し)



スエードホワイト (CAT)

**ウッドシリーズ**

素材：FFシート (艶消し)



ノルディックピーチ (C4V)

**メリノシリーズ**素材：木フィニッシュ  
＋クリスタUV塗装

メリノローズ (CUU)



メリノバーガンディー (CUX)

**リュースウッドシリーズ**素材：木フィニッシュ  
＋クリスタUV塗装

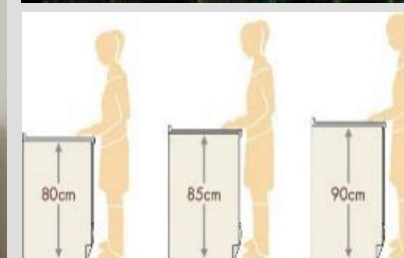
ベアウッドホワイト (CWT)



ベアウッドアッシュ (CWX)



マリノウッドダーク (CWZ)



**キッチンの高さ変更**  
使いやすさを決めるポイントとして、ワークトップの高さはとても重要です。クリンレディは標準の高さ850mm以外にも800mmと900mmからお選びいただけます。



キッチンキャビネット部はすべて最上級のブルム社製フルモーションレールを採用。怪力な力で開け閉め出来るだけでなく、閉まる際には引き込みするようにダンパーが作動するので収容物の衝撃を与えるのを軽減し、パタンという音も抑えてくれます。

見えない部分まで上質ステンレス。だから、清潔、長寿命、エコロジー。



構造自体がステンレス



底板もステンレス

**水汚れ、錆、熱に強い。**

表面にバリアーを形成して、水汚れや錆から身を守るステンレス。熱にも強く、料理を思いきり楽しめます。

**カビやにおいがつきにくい。**

カビが繁殖しにくく、ニオイもつきにくいステンレス。食品を扱うキッチンには、もっともふさわしい素材です。

**美しさが長持ち。**

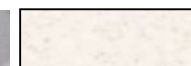
ステディアは、底板、側面、骨組みまでステンレス。お手入れ簡単で、何年経っても美しさを保ち続けます。

**長寿命で、環境にやさしい**

ステンレスは、耐久年数が長く80%以上のリサイクル率を誇る、環境にやさしいエコロジー素材です。

**Standard Item**

■人工大理石天板



サンドホワイト(W)



サンドグレー(G)



グレイホワイト(T)



■WGシンク

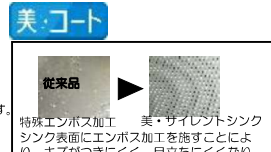
OR



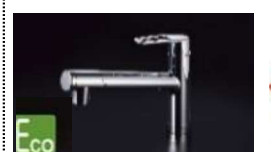
■ステンレス天板



■美・サイレントシンク (EGシンク)



■美・サイレントシンク (EGシンク)

**Faucets**

■浄水器一体型水栓 ZSMJT426R14AH-T

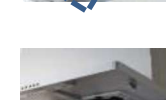
水量・温度調節がレバー1本で可能。水と湯の境にクリック感を設け、ムダなガスや電気の使用を防ぎます。



Eco

**Rang Hood**

■フラットスリムレンジフード ZRS75ABM14FS (L/R)-T

LED照明  
整流板

凹凸のないすっきりデザイン

**Kitchen Panel**

■ホワイト

**Gas Rang**

■両面焼きグリル付コンロ ZGGVK6R16YSS-T (シルバー・W60cm) 水無し

ガスコンロは全ての機種がセンサーコンロです。

**Wall Cabinet**■照明付吊戸棚 (LED)  
吊戸棚には全て耐震ラッチとサイレントダンパーを標準装備しております。(取手無し仕様)

耐震ラッチ



サイレントダンパー



キッチンから、笑顔をつくろう

